

Allegro 中导出坐标文件的方法

Allegro 软件是 Cadence 公司出品的面向中高端企业用户的 PCB 设计软件, 主要针对高速、高密度电路板设计, 尤其在通讯等领域被广泛应用, Allegro 软件导出坐标数据步骤:

- 1) 用 Allegro 软件打开 PCB 设计文件。
- 2) 设定原点和切换公制单位。选择菜单“Setup → Drawing Size...”, 弹出如图 3 所示对话框, 用户单位选择 **millimeter**, MOVE ORIGIN 栏中输入新原点位置相对于当前原点的坐标数据, 然后按“OK”确定。



图 3 Allegro 单位切换和原点设定

- 3) 坐标文件导出。选择菜单“File → Export → Placement...”, 弹出如图 4 所示对话框,

注意 Placement Origin 选择 **Body Center**, 按“Export”按钮输出坐标数据。

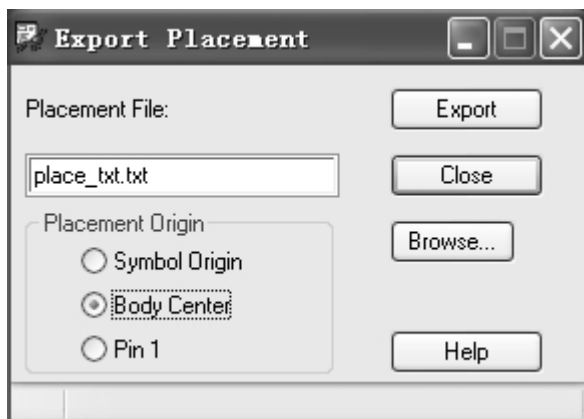
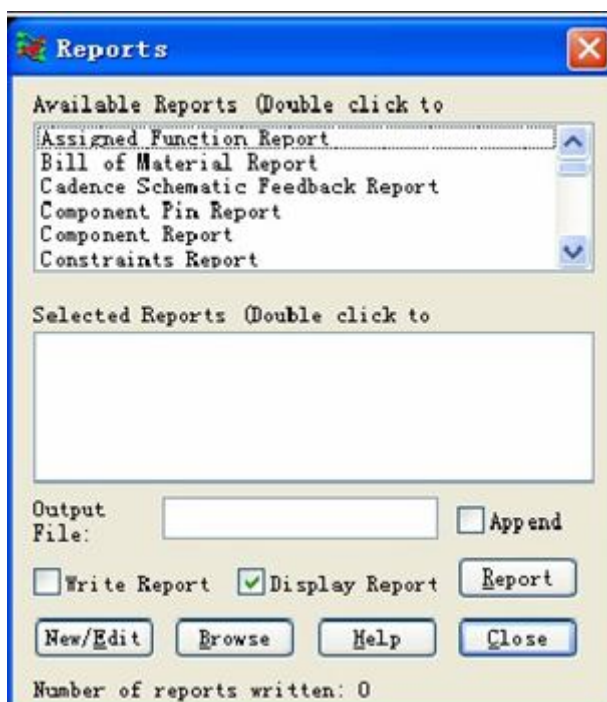
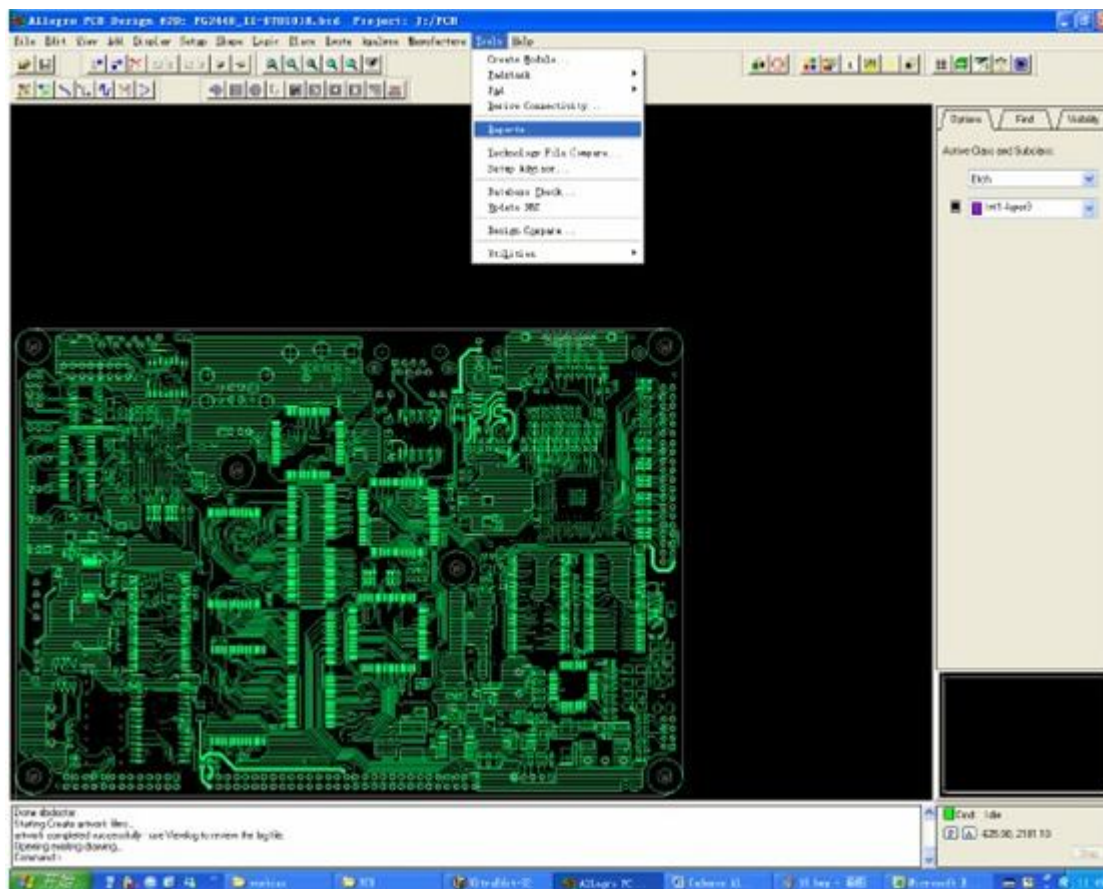


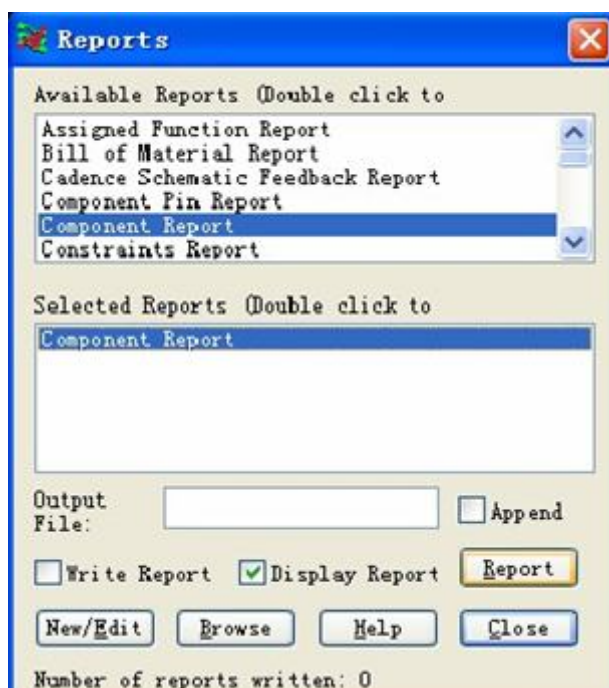
图 4 Allegro 坐标输出对话框

另外一种方法:

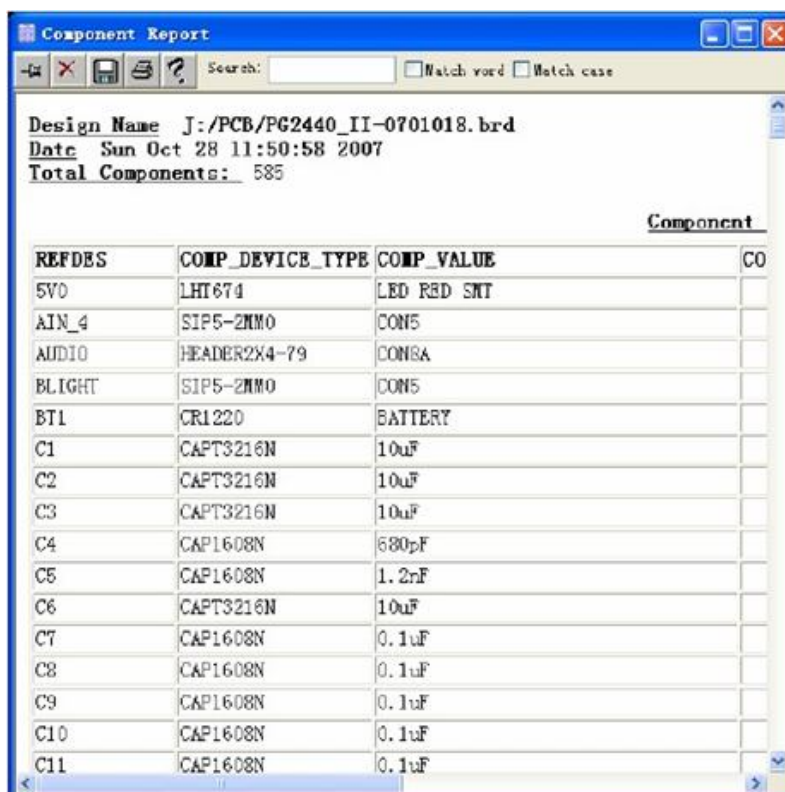
1. 如图 3-1 所示, 在菜单栏中点击“tools→report”弹出如图 3-2 所示界面。

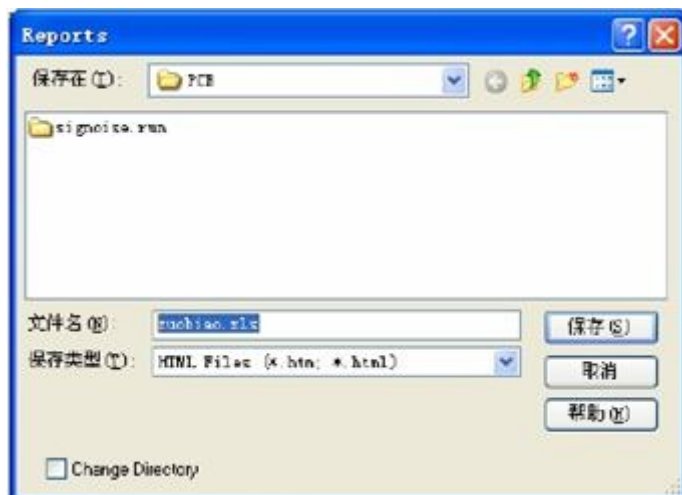


2. 在对话框中双击“Component Report”，此项会出现在下框中，使它高亮，点击 report。如图 3-3 所示：



3. 在弹出如图 3-4 所示的界面中, 点击左上角的保存按钮保存, 命名为 zuobiao.xls, 如图 3-5 所示。





经过以上步骤坐标文件生成完毕。